



## РАСПОРЯЖЕНИЕ

18.06.2020

Якутск

№ 01-08/503

О временной маршрутизации в организациях отдыха детей и их оздоровления в условиях сохранения рисков распространения коронавирусной инфекции COVID-19

В целях оказания качественной медицинской помощи детскому населению при организации летнего отдыха и оздоровления, в соответствии методическими рекомендациями «Рекомендации по организации работы организаций отдыха детей и их оздоровления в условиях сохранения рисков распространения COVID-19 МР 3.1/2.4.0185-20», утвержденного Руководителем Федеральной службы по надзору в сфере защиты прав потребителей и благополучия человека, а также руководствуясь п. 3.23 положения о Министерстве здравоохранения РС (Я), утвержденного Указом Главы Республики Саха (Якутия) от 27 декабря 2016 № 1637 «Об утверждении Положений о Министерстве здравоохранения Республики Саха (Якутия) и его коллегии»,

### РАСПОРЯЖАЮСЬ:

1. Утвердить маршрутизацию детей и сопровождающих лиц, отдыхающих в организациях отдыха детей и их оздоровления, и работников указанных организаций в случае выявления у них острых респираторных заболеваний, в том числе в случае подозрения на новую коронавирусную инфекцию, контактных лиц, при подтверждении случая новой коронавирусной инфекции в организации отдыха детей и их оздоровления согласно приложению к настоящему распоряжению.
2. Руководителям медицинских организаций Республики Саха (Якутия), оказывающим первичную медико-санитарную помощь детскому населению: принять к сведению и руководству в работе.
3. Контроль за исполнением настоящего распоряжения оставляю за собой.

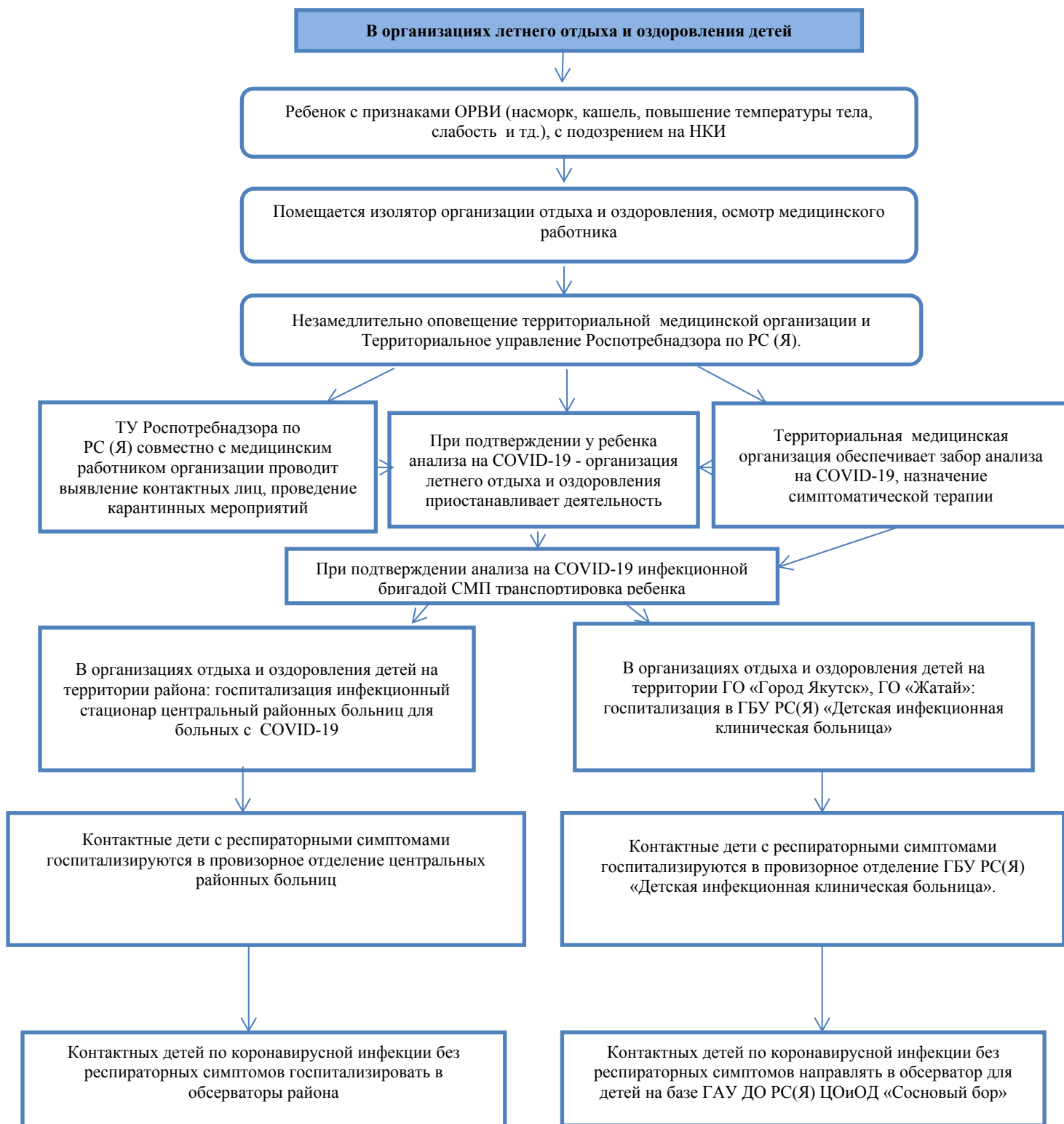
Министр  
здравоохранения  
РС(Я)

ДОКУМЕНТ ПОДПИСАН  
ЭЛЕКТРОННОЙ ПОДПИСЬЮ

Сертификат 06E28A01E1AAEEAD4D9E6B41257D28EA  
Владелец **Борисова Елена Афраимовна**  
Действителен с 10.10.2019 по 10.10.2020

Е.А. Борисова

**Схема маршрутизации при оказании медицинской помощи детскому населению, с подозрением на коронавирусную инфекцию, респираторными симптомами, контактных детей с лицами, подозрением на коронавирусную инфекцию в организациях отдыха и оздоровления в условиях сохранения рисков распространения COVID-19**



**Схема маршрутизации при оказании медицинской помощи лицам с подозрением на новую коронавирусную инфекцию, с признаками ОРВИ, контактных лиц, подозрением на коронавирусную инфекцию в организациях отдыха и оздоровления в условиях с охранения рисков распространения COVID-19**

