



# ПОЛЯРНАЯ ЗВЕЗДА





# СПИКЕРЫ



**ГЕОРГИЙ  
ГОЛЫШЕВ**



**ТАТЬЯНА  
РОМОДИНА**

**Департамент разработки программ  
Национального оператора детского отдыха**




Подобно небесной  
**Полярной звезде,**  
которая указывает  
всегда на север, **ЦЕНТР**  
**ПОМОГАЕТ**  
**В ОПРЕДЕЛЕНИИ**  
**ТРАЕКТОРИИ РАЗВИТИЯ**  
**УЧАСТНИКОВ**



# Миссия Центра

Создать пространство,  
где дети **ИССЛЕДУЮТ**  
**СВОИ ТАЛАНТЫ И**  
**ВОЗМОЖНОСТИ ИХ**  
**ПРИМЕНЕНИЯ**



**Формат реализации работы Центра – круглогодичный лагерь, что позволяет охватить более 5 тысяч детей в год. Каждую смену смогут посетить до 350 детей из Якутии в возрасте от 7 до 17 лет.**



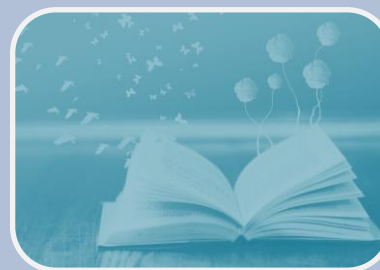
# ОБРАЗОВАТЕЛЬНЫЕ ЗАДАЧИ



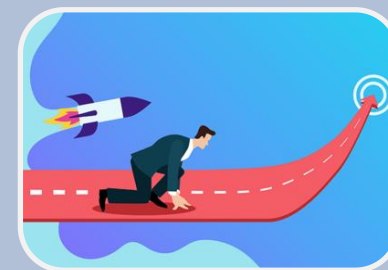
Создать условия для раскрытия **личностного потенциала** участников



Сформировать представление участников о возможностях **профессионального развития** в регионе



Создать условия для формирования интереса участников к истории и культуре Республики Саха



Содействовать формированию участниками **дальнейших шагов** в профессиональном и личностном развитии

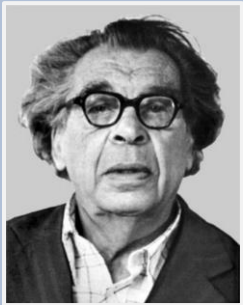
# ОБРАЗОВАТЕЛЬНАЯ ЦЕЛЬ ЦЕНТРА

Создать условия для  
формирования участниками  
**ПЕРСОНАЛЬНОЙ ТРАЕКТОРИИ**  
**РАЗВИТИЯ** посредством  
**РАСШИРЕНИЯ КРУГОЗОРА** и  
исследования своего  
**ЛИЧНОСТНОГО ПОТЕНЦИАЛА**





# НАУЧНОЕ ОБОСНОВАНИЕ ОБРАЗОВАТЕЛЬНОЙ КОНЦЕПЦИИ



**Классификация возрастной психологии Д.Б. Эльконина**



**Концепция личностного потенциала Д.А. Леонтьева**

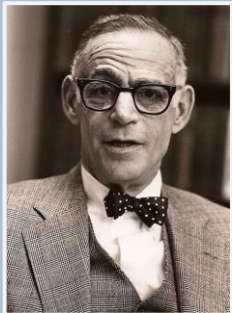


**Культурно-историческая теория Л.С. Выготского**

**Концепция этнической идентичности Т.Г. Стефаненко**



**Образовательная концепция Б. Блума**



**Концепция самонаправленного обучения Г. Гроу**





# ПРАВОВОЕ ОБОСНОВАНИЕ КОНЦЕПЦИИ ЦЕНТРА

## РОССИЙСКАЯ ФЕДЕРАЦИЯ

**Стратегия развития воспитания** в Российской Федерации на период до 2025 года

Указ Президента Российской Федерации **«Об объявлении в Российской Федерации Десятилетия детства»**

Постановление Правительства Российской Федерации **«О национальной доктрине образования в Российской Федерации»**

**Стратегия научно-технологического развития Российской Федерации**

## РЕСПУБЛИКА САХА

Постановление Об утверждении плана мероприятий **по реализации стратегии социально-экономического развития Республики Саха (Якутия)**

Указ О государственной программе Республики Саха (Якутия) **«Реализация молодежной политики, патриотического воспитания граждан и развитие гражданского общества в Республике Саха (Якутия) на 2020 - 2024 годы»**





# Уникальность Центра

**Центр «Полярная Звезда» — это точка пересечения возможностей ребёнка и мира. Каждый участник сможет обучаться актуальным направлениям, пользуясь современным оборудованием**

**Архитектурное решение Центра позволяет сотрудникам и участникам реализовывать и быть частью программы, не выходя из здания – это особенно актуально ввиду экстремальных погодных условий.**





# Уникальность Центра

Разработчики программы Центра – авторы **книги ОБ EDUTAINMENT ЛАГЕРЯХ** как технологии современного образования



Воспитание детей - непростой процесс, где видно только конечную точку, состоящую из красивых эпитетов. Авторы грамотно и без педагогических терминов описали весь цикл реализации программы детского лагеря, который смогут использовать команды в разных регионах. Многие идеи и форматы мы уже начали внедрять на своих объектах. Спасибо вам, что занимаетесь развитием отрасли детского отдыха!



Шулятьев Евгений  
Основатель группы компаний «Национальный оператор детского отдыха»



# КОНЦЕПЦИЯ EDUTAINMENT

Программа Центра разработана в концепции Edutainment – в ней есть связанные друг с другом образовательная и игровая части, элементы геймификации и другие методы поддержки мотивации участников.

## ОБРАЗОВАТЕЛЬНАЯ ЦЕЛЬ

сформировать  
траекторию развития



## ИГРОВАЯ ЦЕЛЬ

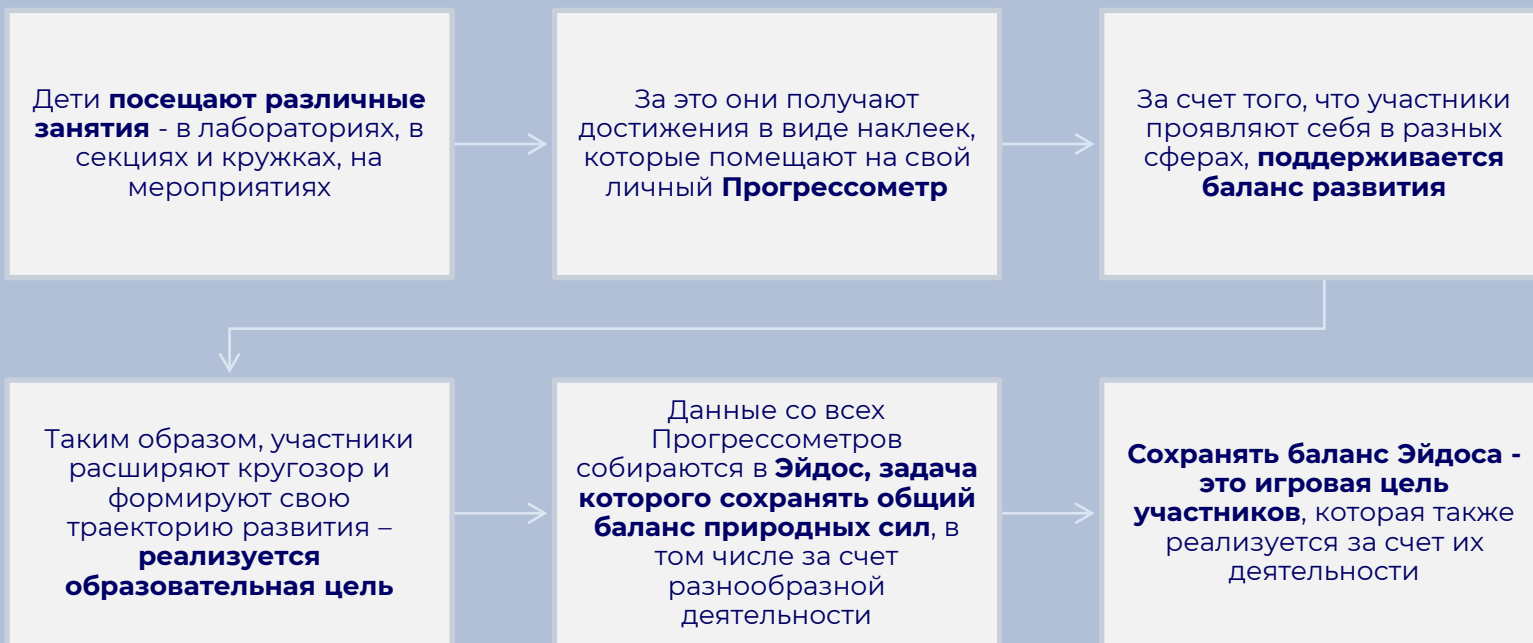
сохранять баланс  
игрового объекта

**Edutainment – это баланс образования (Education) и развлечения (Entertainment). Данная концепция помогает сделать образовательный процесс увлекательным, тем самым повышая включение участников в обучение.**



# EDUTAINMENT В ЦЕНТРЕ

**В центре «Полярная Звезда» обеспечивается целостность образовательной и игровой программы**





# РЕЗУЛЬТАТ ДЛЯ УЧАСТНИКА

## ЛИЧНЫЙ ПРОФИЛЬ



Заполняется участником, преподавателями лабораторий, жолатыми, тьюторами



Отражает знания и навыки, полученные участником в учебных лабораториях, спортивных и творческих мероприятиях, а также в процессе групповой работы



В перспективе может использоваться как часть портфолио и приносить дополнительные баллы при подаче документов на стипендии или при поступлении в учебные заведения



# ПАРТНЁРЫ ЦЕНТРА «ПОЛЯРНАЯ ЗВЕЗДА»

Мы ищем компании, которые занимаются **социальными проектами в Якутии**, для **сотрудничества** в рамках реализации программы Центра.



Совместная  
разработка части  
образовательной  
программы



Возможность  
размещения  
баннеров и арт-  
объектов



Информирование о  
компании на  
постоянной  
выставке

**По итогам участия в программе центра ребенок может получить рекомендацию к зачислению в другие образовательные организации региона**

# ПРОСТРАНСТВО ДЛЯ ИССЛЕДОВАНИЯ ВОЗМОЖНОСТЕЙ



ПОЛЯРНАЯ  
ЗВЕЗДА